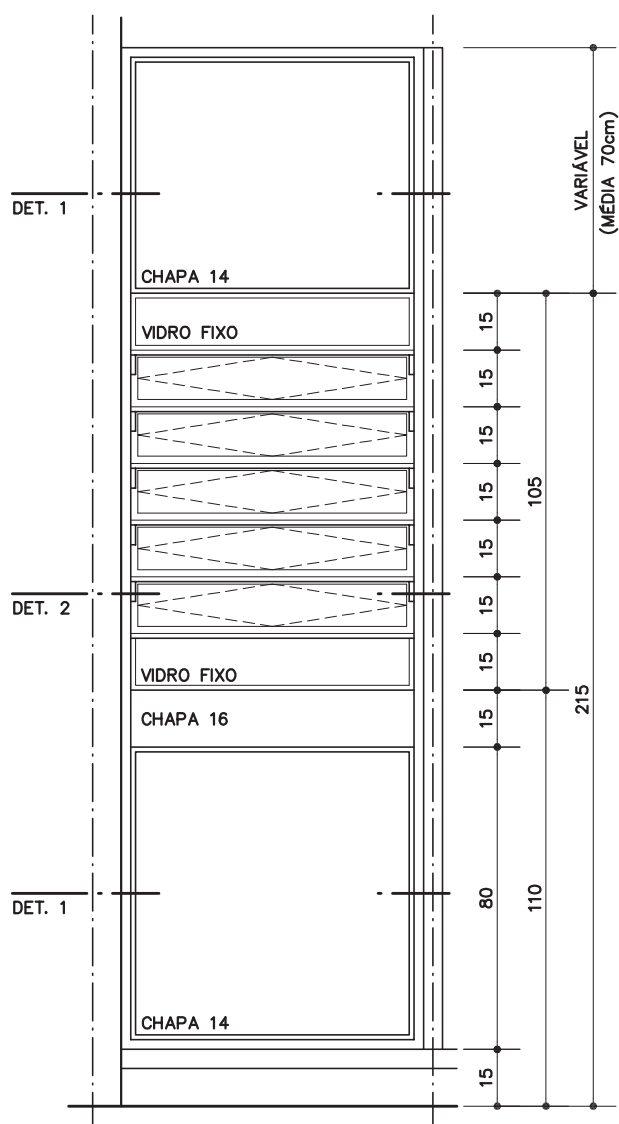
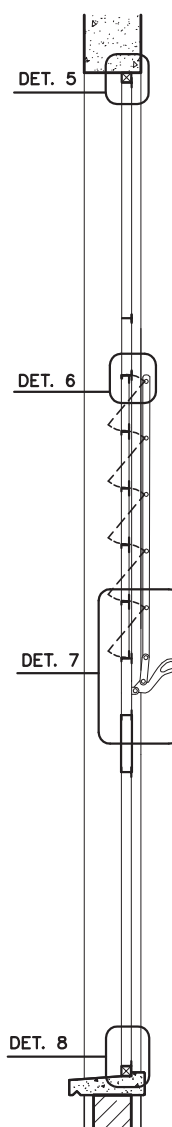


EF-22: L= 90cm



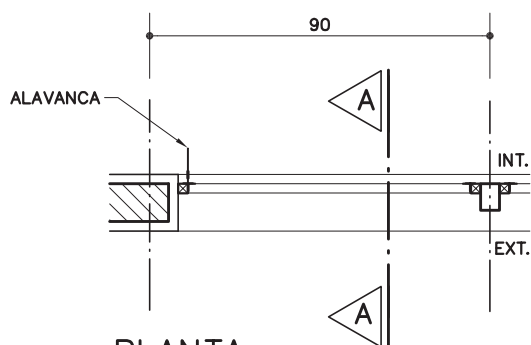
VISTA EXTERNA

ESC. 1:20



CORTE AA

ESC. 1:20



PLANTA

ESC. 1:20

## EF-22 EF-23

### Esquadria de ferro

EF-22 (L=90 cm)

EF-23 (L=180 cm)

Revisão 2  
Data 25/09/12

Página

1/5

Código de listagem

0601024

0601028



#### Atenção

Preserve a escala

Quando for imprimir, use  
folhas A4 e desabilite a  
função "Fit to paper"

Respeite o Meio Ambiente.  
Imprima somente o ne-  
cessário

EF-22  
EF-23

Esquadria  
de ferro

EF-22 (L=90 cm)  
EF-23 (L=180 cm)

Revisão 2  
Data 25/09/12

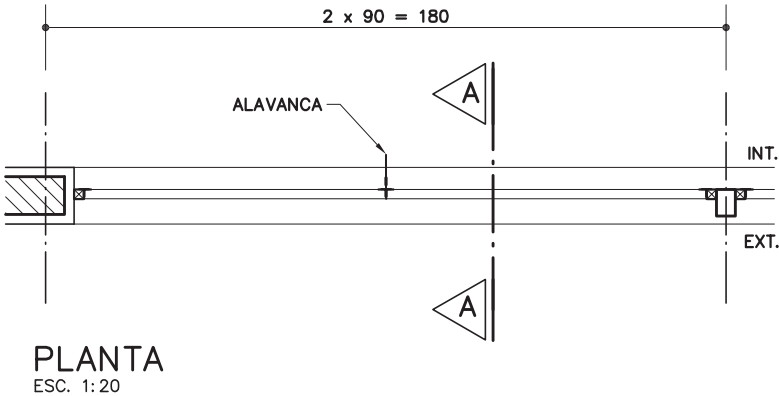
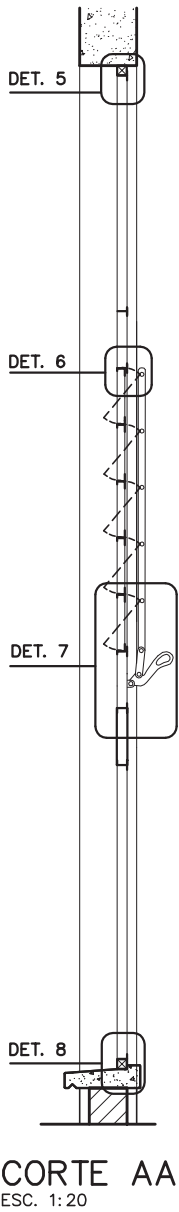
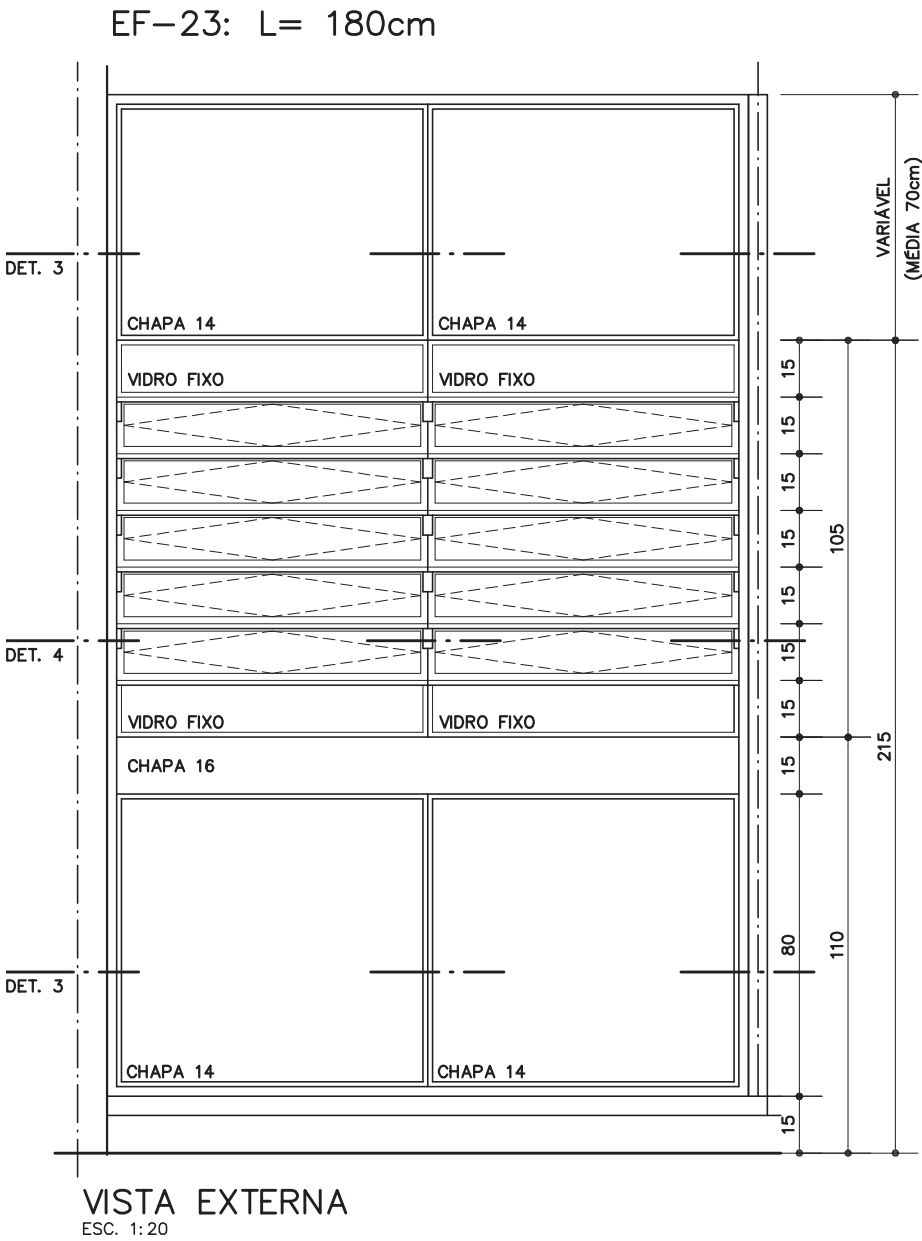
Página  
2/5

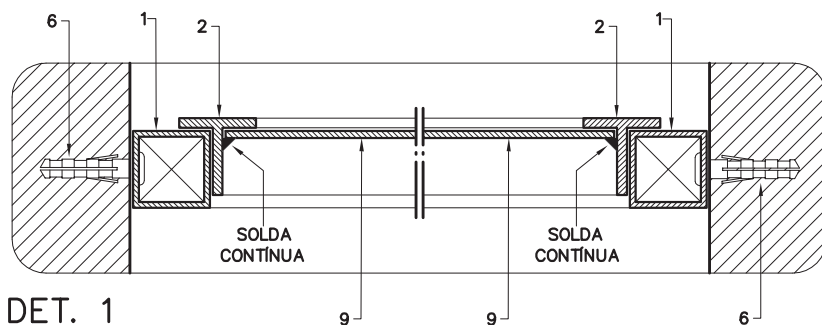
Código de listagem

0601024  
0601028

**Atenção**  
Preserve a escala  
Quando for imprimir, use  
folhas A4 e desabilite a  
função "Fit to paper"

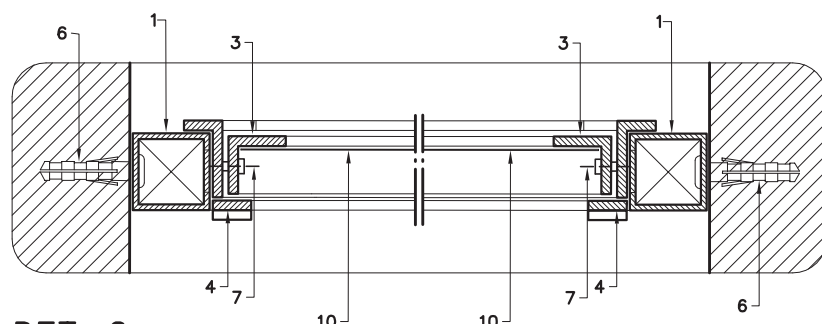
**Respeite o Meio Ambiente.**  
Imprima somente o ne-  
cessário





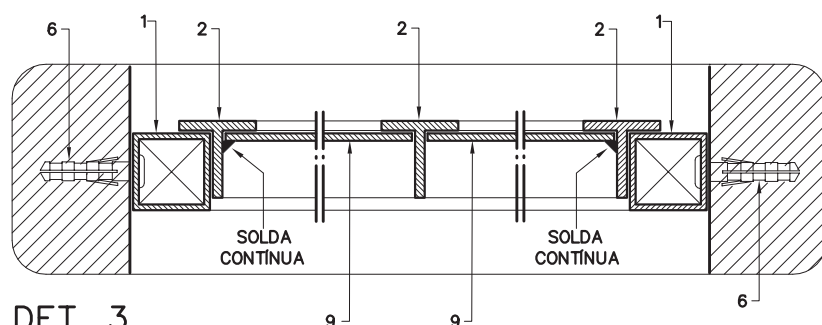
DET. 1

ESC. 1:2,5



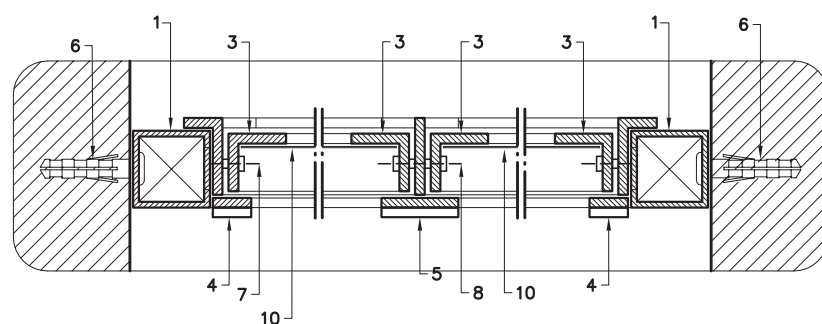
DET. 2

ESC. 1:2,5



DET. 3

ESC. 1:2,5



DET. 4

ESC. 1:2,5

## PERFIS DE FERRO

- |   |
|---|
| 1 – TUBO QUADRADO DE 1" x 1"; e= 1,90mm |
| 2 – TREFILADO "T" DE 1" x 1" x 1/8"     |
| 3 – TREFILADO "L" DE 3/4" x 3/4" x 1/8" |
| 4 – BARRA CHATA DE 1/2" x 1/8"          |
| 5 – BARRA CHATA DE 1" x 1/8"            |

- |                                     |
|-------------------------------------|
| 6 – PARAFUSO GALVANIZADO E BUCHA S6 |
|-------------------------------------|

## REBITES DE CABEÇA CHATA

- |                  |
|------------------|
| 7 – 3/4" Ø 3/16" |
| 8 – 7/8" Ø 3/16" |

- |                          |
|--------------------------|
| 9 – CHAPA 14; e= 1,9mm   |
| 10 – VIDRO PLANO; e= 3mm |

EF-22  
EF-23Esquadria  
de ferro

EF-22 (L=90 cm)

EF-23 (L=180 cm)

Revisão 2  
Data 25/09/12

Página

3/5

Código de listagem

0601024

0601028



## Atenção

Preserve a escala  
Quando for imprimir, use  
folhas A4 e desabilite a  
função "Fit to paper"

Respeite o Meio Ambiente.  
Imprima somente o ne-  
cessário

# EF-22

# EF-23

## Esquadria de ferro

EF-22 (L=90 cm)

EF-23 (L=180 cm)

Revisão 2  
Data 25/09/12

Página  
4/5

### Código de listagem

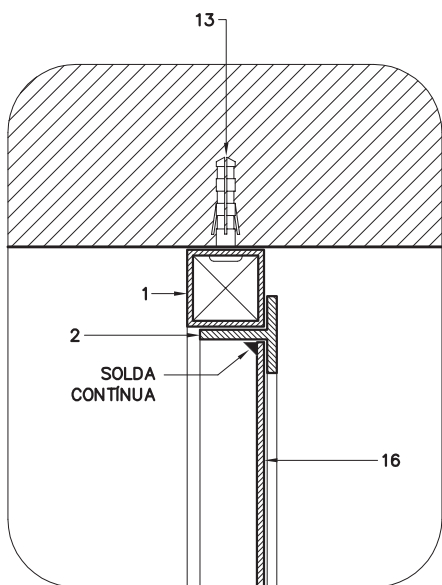
0601024  
0601028



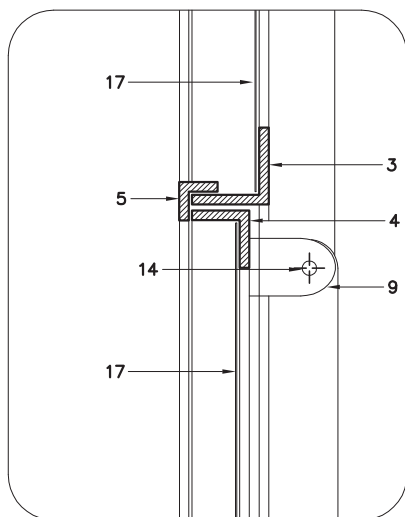
#### Atenção

Preserve a escala  
Quando for imprimir, use  
folhas A4 e desabilite a  
função "Fit to paper"

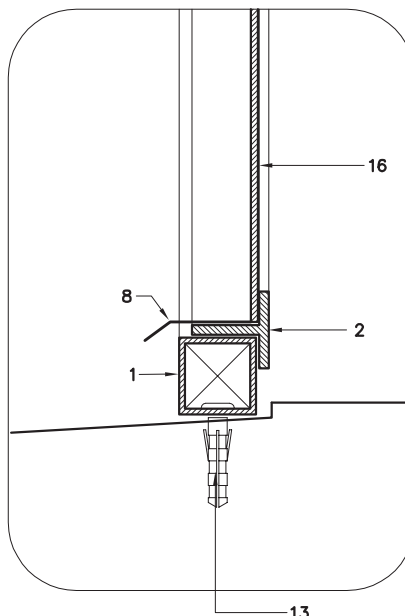
Respeite o Meio Ambiente.  
Imprima somente o ne-  
cessário



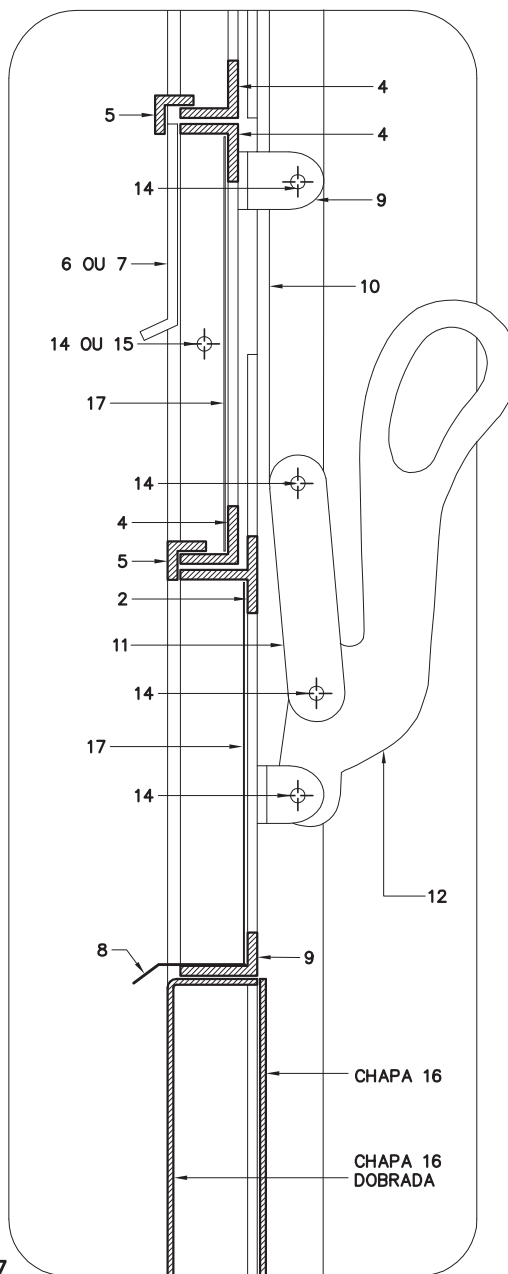
DET. 5  
ESC. 1:2.5



DET. 6  
ESC. 1:2.5



DET. 8  
ESC. 1:2.5



DET. 7  
ESC. 1:2.5

### PERFIS DE FERRO

- |    |                                       |
|----|---------------------------------------|
| 1  | - TUBO QUADRADO DE 1" x 1"; e= 1,90mm |
| 2  | - TREFILADO "T" DE 1" x 1" x 1/8"     |
| 3  | - TREFILADO "L" DE 1" x 1" x 1/8"     |
| 4  | - TREFILADO "L" DE 3/4" x 3/4" x 1/8" |
| 5  | - TREFILADO "L" DE 1/2" x 1/2" x 1/8" |
| 6  | - BARRA CHATA DE 1/2" x 1/8"          |
| 7  | - BARRA CHATA DE 1" x 1/8"            |
| 8  | - PINGADEIRA EM CHAPA 16 DOBRADA      |
| 9  | - "L" DE 1" x 1/2" x 1/8"             |
| 10 | - BARRA CHATA DE 3/4" x 1/4"          |
| 11 | - BARRA CHATA DE 3/4" x 1/8"          |

12 - ALAVANCA EM AÇO CARBONO ZINCADO

13 - PARAFUSO GALVANIZADO E BUCHA S6

### REBITES DE CABEÇA CHATA

- |    |                |
|----|----------------|
| 14 | - 3/4" Ø 3/16" |
| 15 | - 7/8" Ø 3/16" |

16 - CHAPA 14; e= 1,9mm

17 - VIDRO PLANO; e= 3mm

## DESCRIÇÃO

### Constituintes

- Perfis e chapas:
  - Perfis de ferro, bitolas conforme desenho;
  - Chapas de aço 14 (e=1,90mm), lisa;
  - Chapas de aço 16 (e=1,50mm), lisa;
  - **Obs.:** Em regiões litorâneas ou outros locais sujeitos à atmosfera corrosiva (NBR 6181), todos os perfis, chapas e alavanca deverão ser galvanizados.
- Alavanca em aço carbono 1010/1020 zincado, espessura de 2,65mm e comprimento variando de 140mm a 150mm.
- Vidros planos, transparentes lisos de 3mm ou fantasia comum de 4mm, quando utilizado em sanitários e vestiários.

### Acessórios

- Rebites de ferro cabeça chata (aço inox para regiões litorâneas ou outros locais sujeitos à atmosfera corrosiva).
- Parafusos galvanizados de rosca soberba e buchas de nylon (FISCHER S6).

### Acabamentos

- Básculas, batentes, perfis e chapas: pintura esmalte sobre fundo anticorrosivo (zarcão).
  - **Obs.:** Em regiões litorâneas ou outros locais sujeitos à atmosfera corrosiva (NBR 6181), pintura esmalte sobre fundo para galvanizados.
- Alavancas: pintura esmalte sobre fundo para galvanizados.

### Protótipo comercial

- Alavanca:
  - DE TONI: ref. 34.0 - FZ
  - PRENSAL: ref. 603
  - SOPRANO: cód. 03505.0015.13 - FZB

## APLICAÇÃO

- Em diversos ambientes, conforme indicado em projeto.

## EXECUÇÃO

- Bater os pontos de solda e eliminar todas as rebarbas nas emendas e cortes dos perfis e chapas.
- Antes da aplicação da base antioxidante ou do fundo para galvanizados, toda superfície metálica deve estar completamente limpa, seca e desengraxada.
- Em regiões litorâneas ou outros locais sujeitos à atmosfera corrosiva (NBR 6181):
  - O componente deve ser montado com perfis, chapas e alavanca previamente galvanizados e ter os pontos de solda e corte tratados com galvanização a frio (tratamento anticorrosivo composto de zinco).

## FICHAS DE REFERÊNCIA

### Catálogo de Componentes

Ficha	ME-02	Montante estrutural para esquadrias (vertical)
	ME-03	Montante estrutural para esquadrias (horizontal)

### Catálogo de Serviços

Ficha	S13.04	Vidro impresso comum
Ficha	S13.06	Vidro liso transparente
Ficha	S14	Pintura
Ficha	S14.09	Tinta esmalte sintético
Ficha	S14.17	Galvanização
Ficha	S14.18	Fundos para metais
Ficha	S14.21	Tinta esmalte à base de água
Ficha	S14.23	Fundos para metais e madeira à base de água

## RECEBIMENTO

- Perfis e chapas: devem ter, necessariamente, as bitolas indicadas.
- Alavanca: aferir conformidade às especificações.
- Não serão aceitas esquadrias empenadas, desniveladas, fora de prumo ou de esquadro, ou que apresentem quaisquer defeitos decorrentes do manuseio e transporte.
- Não podem existir rebarbas ou desníveis entre esquadrias.
- O funcionamento do conjunto deve ser verificado após a completa secagem da pintura e subsequente lubrificação; não deve apresentar jogo causado por folgas.
- Fechado todo o conjunto, lançando-se sobre o mesmo um jato d'água, a sua estanqueidade deve ser total.
- Em regiões litorâneas ou outros locais sujeitos à atmosfera corrosiva (NBR 6181):
  - Exigir certificado de galvanização a fogo, emitido pela empresa galvanizadora, para todos os perfis, chapas e alavanca;
  - Verificar o tratamento dos pontos de solda e corte com galvanização a frio;
  - Verificar o uso de parafusos galvanizados e rebites de aço inox.

## SERVIÇOS INCLUÍDOS NOS PREÇOS

- Esquadria, acessórios e lubrificação das partes móveis.

## CRITÉRIOS DE MEDIÇÃO

- un. — por unidade instalada.

## Componentes

EF-22  
EF-23

### Esquadria de ferro

EF-22 (L=90 cm)

EF-23 (L=180 cm)

Revisão 2  
Data 25/09/12

Página  
5/5

### Código de listagem

0601024  
0601028



**Atenção**  
**Preserve a escala**  
Quando for imprimir, use folhas A4 e desabilite a função "Fit to paper"

**Respeite o Meio Ambiente.**  
Imprima somente o necessário

**FDE** FUNDAÇÃO PARA O DESENVOLVIMENTO DA EDUCAÇÃO